

DOCOPRI

C
別注

オリジナル FULL COLOR PRINT T-SHIRT

Tシャツプリント

最新フルカラーダイレクトプリント方式だから綺麗で着心地快適

版代がかからないので1枚からでも

低価格

フルカラーの写真、イラストなど

1枚～

直接生地に、インクを吹き染めるので

好肌触り



完全オーダーが
1枚 **¥2,730～**

同一30枚以上の注文でお徳

チーム割 10%引き

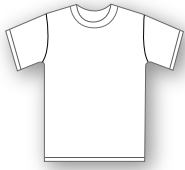
※商品の規格・仕様・価格は予告なく変更する場合がございます。※写真と現物の色が異なる場合がございます。
※本カタログに掲載の写真・デザイン・記事の転載、複製を禁じます



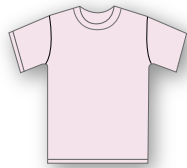
STEP 1 印刷コースをお選び下さい。

- ① フルオーダー→P2参照してください。
- ② パターンオーダー→P3～P6参照してください。

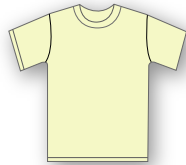
STEP 2 Tシャツの色・サイズをお選び下さい。



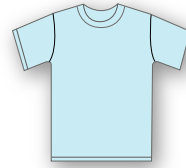
001ホワイト



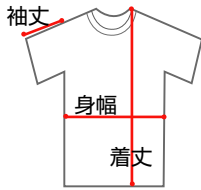
066ピンク



487ライトイエロー



488ライトブルー

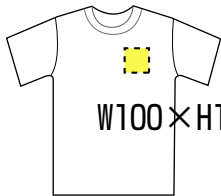


サイズ	XS	S	M	L	XL
着丈	57	63	68	72	75
身幅	42	47	52	55	60
袖丈	15	18	22	22	23

単位：CM

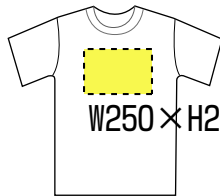
STEP 3 プリントサイズをお選び下さい。

A ワンポイント



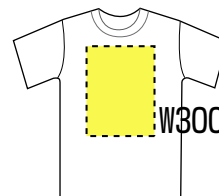
W100×H100mm

B スタANDARD



W250×H200mm

C 全 面



W300×H350mm



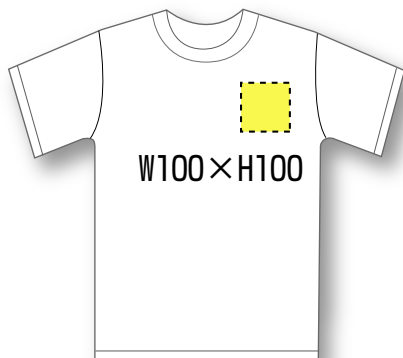
STEP
4

価格をご確認下さい。

同一30枚以上の注文でお徳

チーム割 10%引き

A ワンポイント



生地色	Tシャツ料金	プリント料金	金額(税込)
ホワイト	¥1,155	¥1,575	¥2,730
カラー	¥1,260	¥1,575	¥2,835

B スタANDARD



生地色	Tシャツ料金	プリント料金	金額(税込)
ホワイト	¥1,155	¥2,625	¥3,780
カラー	¥1,260	¥2,625	¥3,885

C 全 面



生地色	Tシャツ料金	プリント料金	金額(税込)
ホワイト	¥1,155	¥3,675	¥4,830
カラー	¥1,260	¥3,675	¥4,935

※Tシャツのカラーは001ホワイト・066ピンク・487ライトイエロー・488ライトブルーの4色からお選び下さい。
 ※プリント料金は印刷面積によりAワンポイント、Bスタンダード、C全面と変わります。又カラーでも1色でも同じ料金です。
 ※カラー写真をプリントする場合はTシャツカラーはホワイトをお勧めいたします。
 ※仕上がりの色はお持込のデータ、原稿とは比べ多少異なります。ご希望の色を忠実に再現する事は出来かねます。

A.フルオーダー



プリント位置 ※プリント位置は多少は変動いたします。

A-Lフロント左



A-Cフロント中央



A-Rフロント右



B-Cフロント中央



B-Bバック中央



C-Cフロント中央



C-Bバック中央



B.パターンオーダー **はんこ**

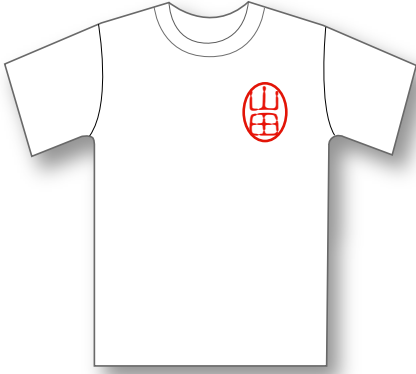


デザイン見本・プリント位置

※プリント位置は多少は変動いたします。

文字が自由に入る

1 A-Lフロント左



2 A-Cフロント中央



3 A-Rフロント右



4 B-Cフロント中央



5 B-Bバック中央



10 C-Cフロント中央



12 C-Bバック中央



デザイン
見本



6



7



8



9



11



13



14

※商品の規格・仕様・価格は予告なく変更する事がございます。※写真と現物の色が異なる場合がございます。
※本カタログに掲載の写真・デザイン・記事の転載、複製を禁じます

B.パターンオーダー レトロ



デザイン見本・プリント位置

※プリント位置は多少は変動いたします。

文字が自由に入る

1 A-Lフロント左



2 A-Cフロント中央



3 A-Rフロント右



4 B-Cフロント中央



5 B-Bバック中央



10 C-Cフロント中央



12 C-Bバック中央



デザイン見本



B.パターンオーダー グラフィック



デザイン見本・プリント位置

※プリント位置は多少は変動いたします。

文字が自由に入る

1 A-Lフロント左



2 A-Cフロント中央



3 A-Rフロント右



4 B-Cフロント中央



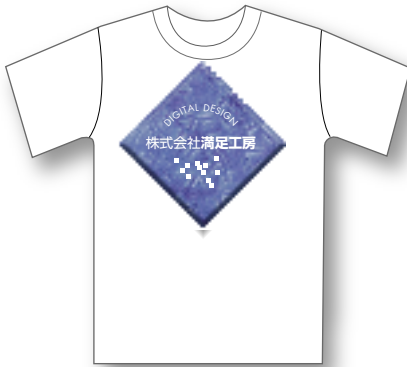
5 B-Bバック中央



6 B-Bバック中央



10 C-Cフロント中央



12 C-Bバック中央



※商品の規格・仕様・価格は予告なく変更する場合がございます。※写真と現物の色が異なる場合がございます。※本カタログに掲載の写真・デザイン・記事の転載、複製を禁じます

B.パターンオーダー チーム



デザイン見本・プリント位置

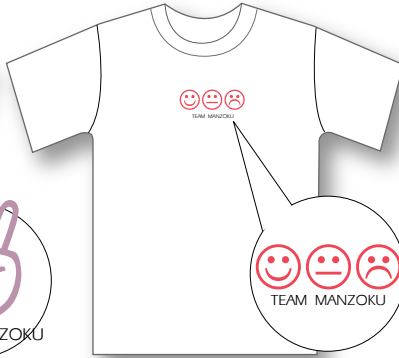
※プリント位置は多少は変動いたします。

文字が自由に入る

1 A-Lフロント左



2 A-Cフロント中央



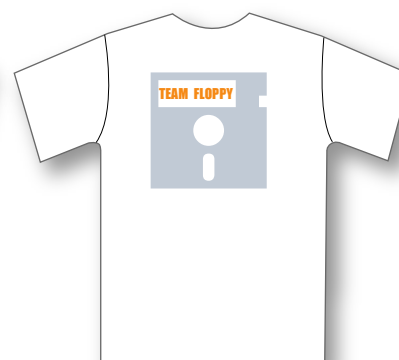
3 A-Rフロント右



4 B-Cフロント中央



5 B-Bバック中央



6 B-Bバック中央



7 C-Cフロント中央



10 C-Bバック中央



11 C-Bバック中央





データ入稿時のお願い

データの入稿方法

●お持ちいただくデータはお客様までバックアップをお取りください。

メールで入稿	1回に受信できるサイズは5MBまでになります。 圧縮して送付する場合は、zip, izeh, sitの何れかの形式でお願いします。
ファイル転送サービスから入稿	1回に受信できるサイズは100MBまでになります。 例えば「宅ファイル便」等を用いて下記アドレスにデータをお送り下さい。 print@namaeya.com 転送サービス業者により方法、保存期間などの条件は異なります。弊社で詳細は分かりかねますので直接業者にご確認下さい。
宅配・郵便で入稿	CD又はMO(650MB)での入稿とさせていただきます。奈良本社製造部あてにお送り下さい。
データの保存期間	3ヶ月間と致します。それ以降につきましては順次削除いたしますのでご了承のほどよろしくお願いいたします。

入稿データについて

使用ソフト/拡張子	ご注意
Adobe Illustrator 拡張子.ai .eps	<ul style="list-style-type: none"> ●5.5~10.0まで対応 (CSで製作の場合は10.0で保存してください) ●文字はアウトライン化してください ●画像は全て埋め込んでください ●カラーモードはRGBに設定してください
Adobe Photoshop 拡張子.psd	<ul style="list-style-type: none"> ●*****まで対応 ●文字はラスターライズしてください ●解像度は200dpi以上をおすすめします 現寸サイズで製作願います ●カラーモードはRGBに設定してください
デジタルカメラデータ 拡張子.jpg	<ul style="list-style-type: none"> ●プリントサイズにより画像が荒れる場合がございます
写真プリントや 手書きの原版など	<ul style="list-style-type: none"> ●弊社でスキャン (別に¥2,100必要) いたします

ご注意

- ※仕上がりの色はお持込のデータ、原稿とは比べ多少異なります。ご希望の色を忠実に再現する事は出来かねます。
- ※色校正は基本的には行っておりません。
- ※完全データでの入稿をお願いいたします。

禁止事項

- ※著作権のある著作物につきましては、複製は禁じられています。
- ※公序良俗に反する内容はお受けできません。